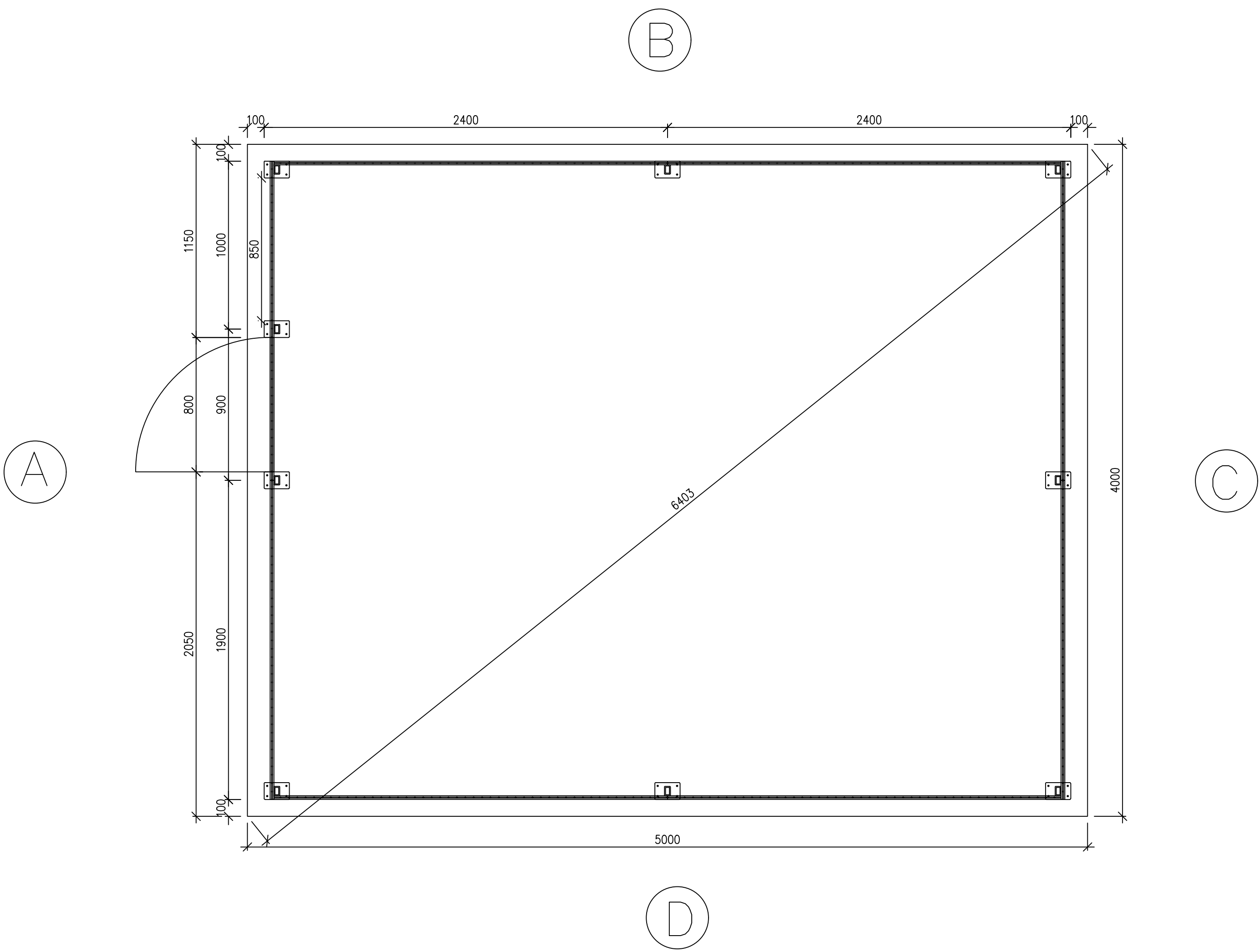
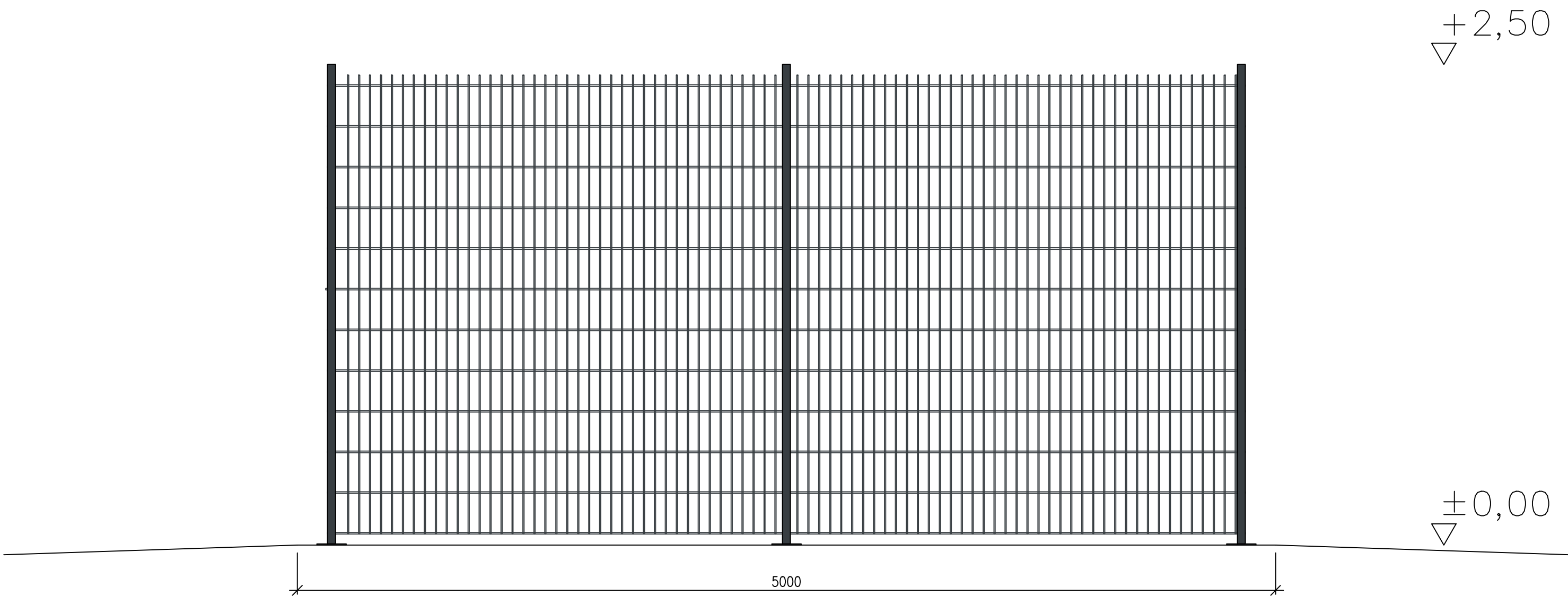


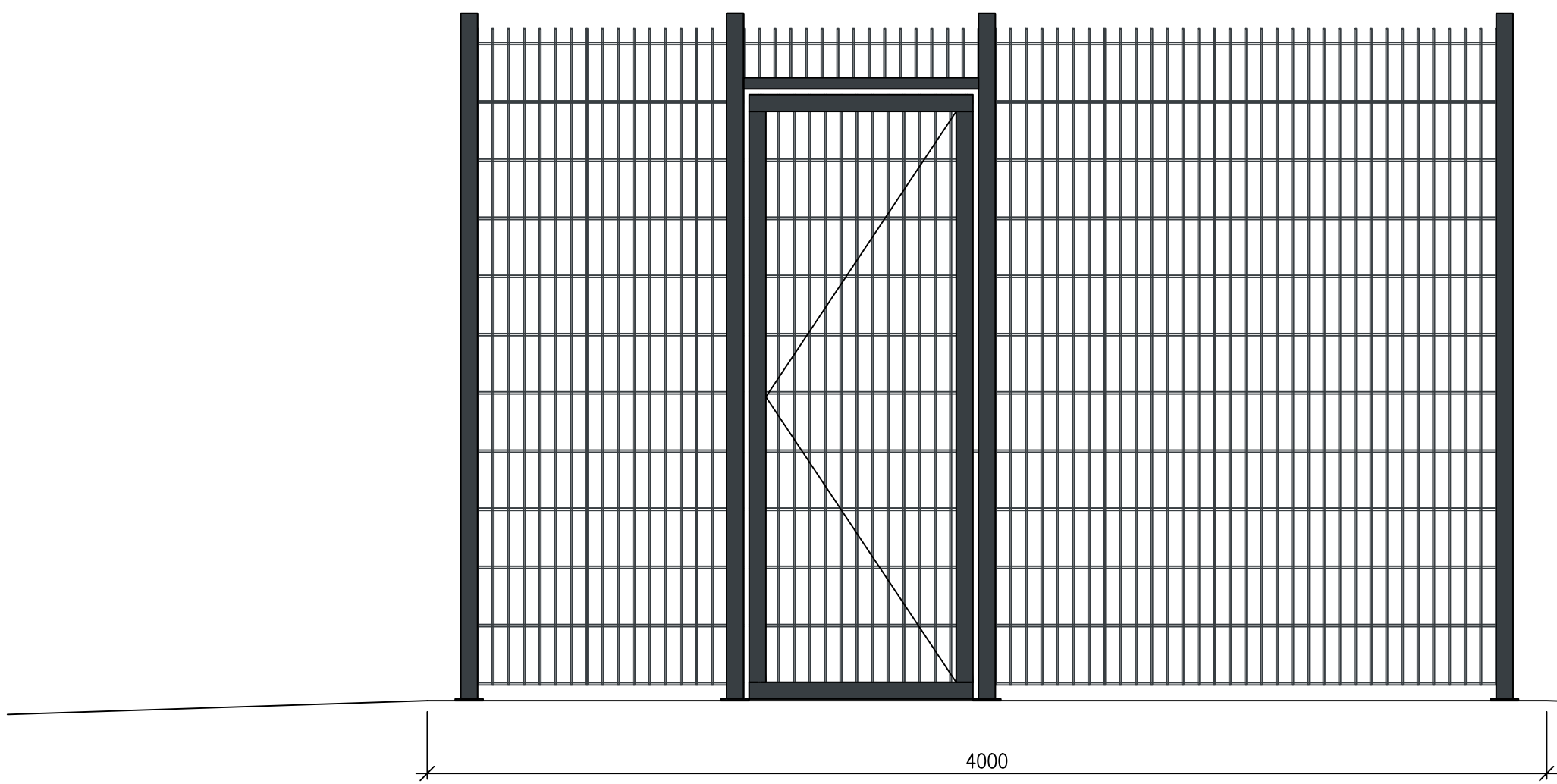
Pealtvaade



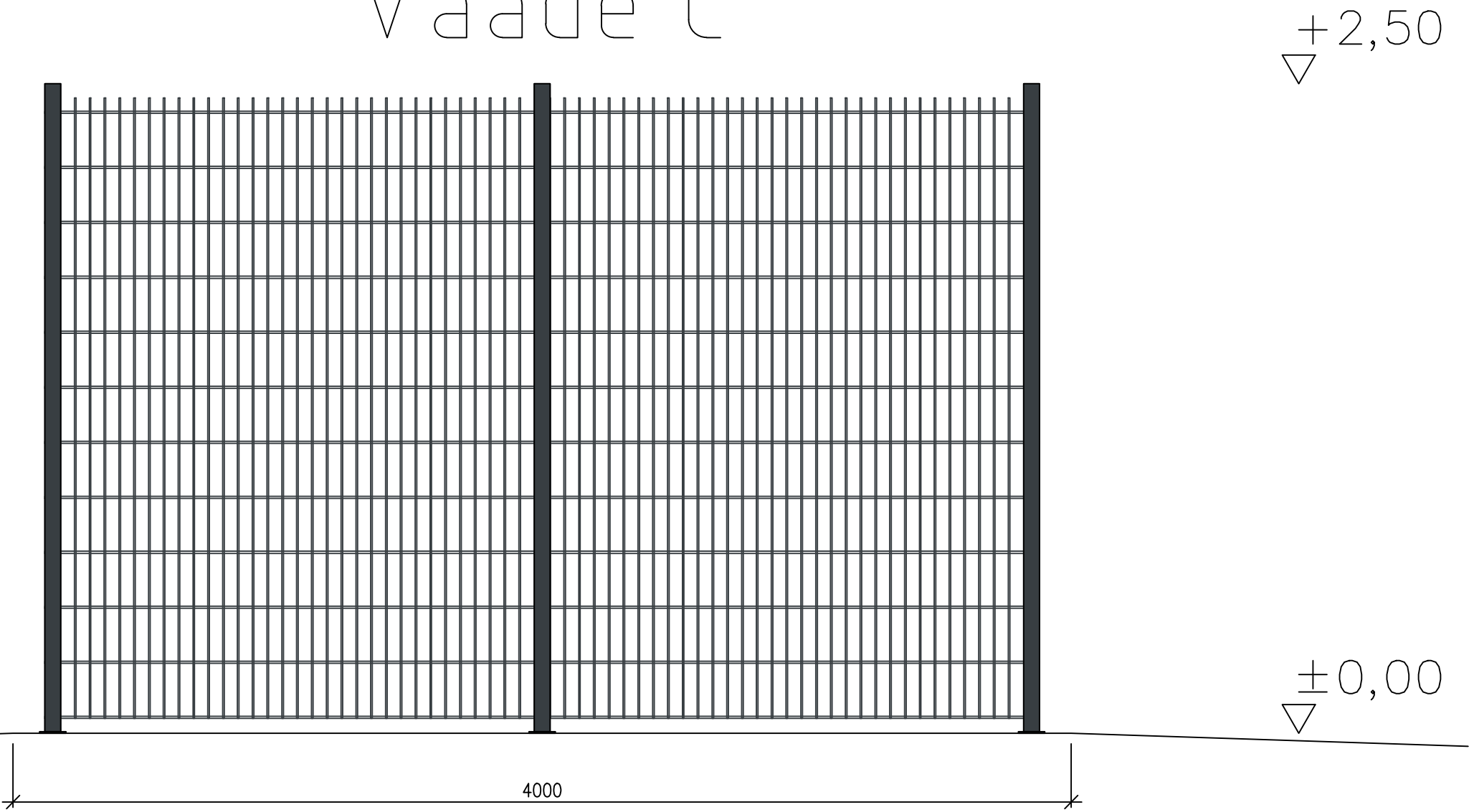
Vaade B ja D



Vaade A



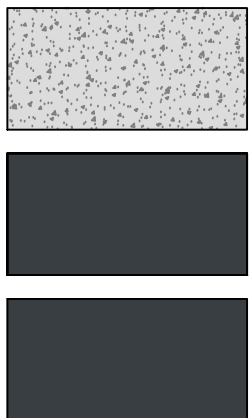
Vaade C



Alusplaat: Viimistlemata betoon

Aed: Paneelaed 2DS, toon RAL7016

Jalgvärav: Metall, toon RAL7016



Märkused:

Aiapostid kinnitatakse betoonist alusplaadi külge, kasutades spetsiaalseid aiaposti kinnitusjalgasid.

Postijala kinnistamiseks kasutada kuumtsingitud ilmastikukindlaid betooni ankruid.

Betooni ankru läbimõõdu valikul lähtuda postijalas oleva augu läbimõõdust.

Sõltuvalt aiapaneelist võib aiapostide asukoht vähesel määral muutuda.

Aia paigaldamisel lähtuda aiatootja juhistest.

Lätte Ehitus OU	siim118@hotmail.com	Joonis:	Generaatori piirdeaia põhimõtteline joonis	AR-5-02
	59 004 440	Address:		Töö nr 468-24
Projekteeris	Siim Pähn			M 1:20, A1
Kontrollis	Rain Männikus	Tellijä esindaja:	Eiko Jõgi	Põhiprojekt
				09.12.2024